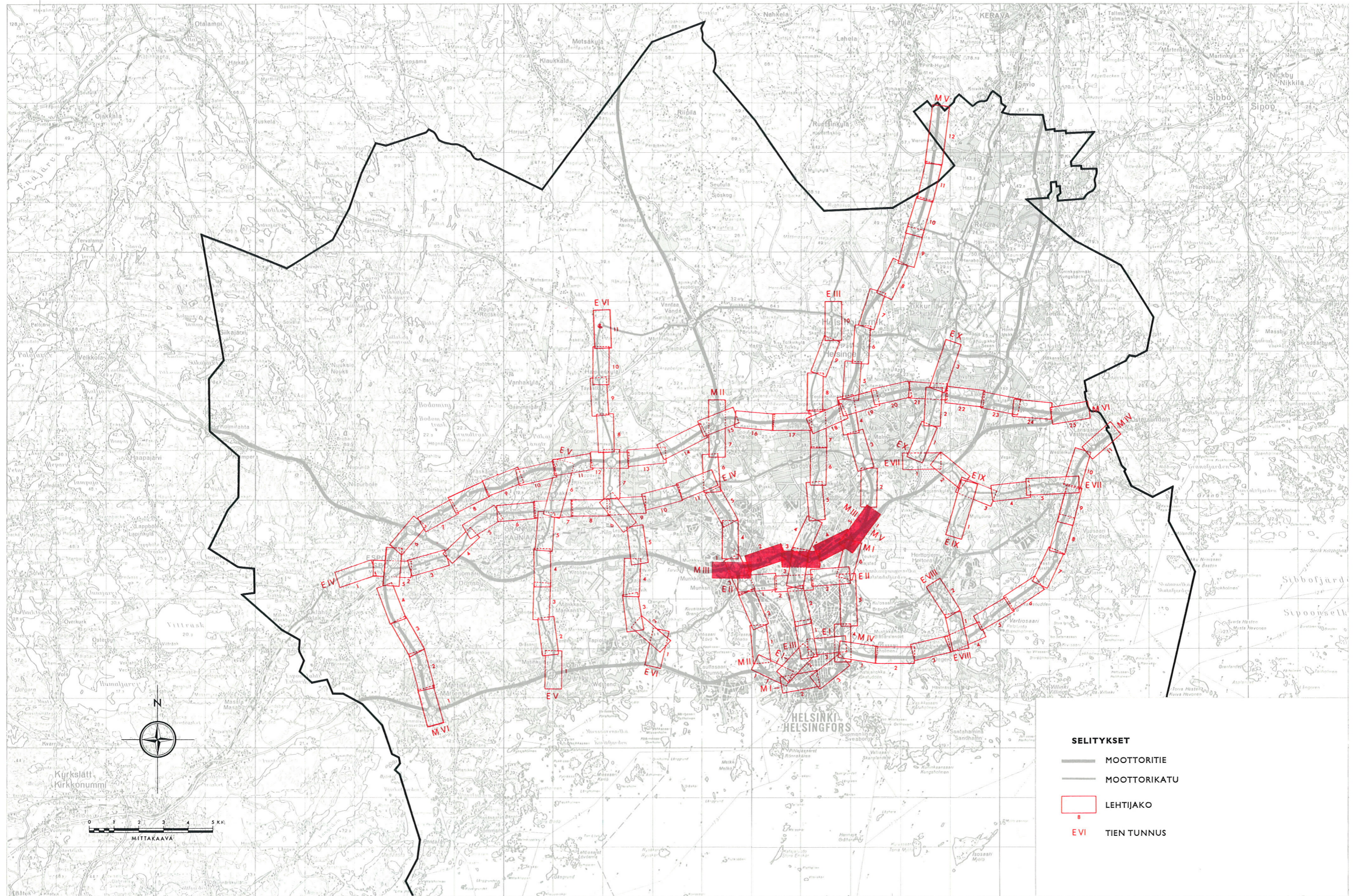


MOOTTORITIE M III
MUNKKIVUORI - KOSKELA



Tieosuus yhdistää Turun ja Hämeenlinnan moottoritiet Hyrylän, Lahden ja Porvoon moottoriteihin. Sen toiminnassa voidaan erottaa kaksi eri päätehtävää, toisaalta johtaa liikennettä kaupunkiseudun keskustaan Niemellä ja Pasilassa, toisaalta palvella kaupunkiseudun laajaa sisäistä läpikulkuliikennettä itä-länsi suunnassa. Aikaisemmissa suunnitelmissa tämä tielinja on sijoitettu noin kilometrin verran nyt esitetystä paikasta etelämmäksi. Tähän varattu tila on kuitenkin »C»-verkossa käytetty Pasilaan johtavan moottorikadun rakentamiseen.

Uusi tielinja lähtee Pikku-Huopalahdesta itään ja alittaa Mannerheimintien Koroistentien pohjoispäässä kulkien Ruskeasuon siirtolapuutarha-alueen yli. Linja jatkuu Pasilan nykyisen ja uuden rakenteilla olevan vesisäiliön pohjoispuolitse ylittäen rautatieraitteet. Tie kulkee Käpylän raviradan pohjoispään ylitse ja Kumpulan siirtolapuutarha-alueen poikki. Linja liittyy tämän jälkeen Koskelan haarautumaan.

Tieosan pituus on 7.4 km ja liittymiä on viisi. Keskimääräinen liittymäväli on näin ollen 1.9 km. Tien rakennuskustannukset ovat 79.8 milj.mk eli 10.8 milj.mk/km. Kustannuksia lisäävät huomattavasti liittymäjärjestelyt ja niiden siltaratkaisut.

Tieosuuden rakentaminen on suunniteltu aloitettavaksi jo I rakennusvaiheessa (1970—1975). Tien valmistuminen tapahtuisi kuitenkin vasta II vaiheen aikana (1976—1980).

Koska aikaisempia varauksia ei ollut olemassa, tielinjan suunnittelussa esiintyi vaikeuksia erityisesti Pasilassa Valtionrautateiden alueella, missä parhaillaan toteutetaan uuden tavara-aseman suunnitelmaa. Nämä on kui-

tenkin tyydyttävällä tavalla voitu ottaa huomioon sekä itse tien linjauksessa että liittymäsuunnitelmassa.

Tieosan koko vuorokauden liikennemäärät ja niitä vastaavat kaistamäärät ovat seuraavat:

| | LIIKENNE V. 2000 ¹⁾ | KAISTOJA |
|---------------------------|-----------------------------------|------------|
| Pikku-Huopalahti — Ilmala | 62 000 | 3 +3 |
| Ilmala — Pasila | 50 000 | 3 +3 |
| Pasila — Ravirata | 51 000 | 2 +2 +2 +2 |
| Ravirata — Koskela | 60 000 | 4 +4 |

¹⁾ Henkilö-, paketti- ja kuorma-autoja, koko vrk.

Ilmalan haarautuman tarkoituksena on tarjota hyvä tieyhteys lännestä Pasilan keskustaan suuntautuvalle liikenteelle. Kyseisen liikenteen määrä on 12 000 autoa. Pasilan liittymä Pääradan ja Rantaradan haarautumakohdassa on muotoutunut varsin komplisoiduksi. Siinä risteilevät ensinnäkin tässä selostettava moottoritie ja moottorikatu Rautatieasema — Kehätie, minkä lisäksi tarkasteltavalta moottoritieltä on järjestetty yhteydet Vapaudenkadulle suunnissa länsi-etelä (28 000 autoa) ja itä-etelä (31 000 autoa). Suunnitelmassa ei moottoritieltä ole ollut tarpeellista järjestää yhteyksiä moottorikadulle pohjoiseen. Seuraava liittymä itäänpäin mentäessä on haarautumatyyppinen ja sen tehtävänä on johtaa idästä tuleva liikenne (9000 autoa) Pasilan keskustaan rautatien itäpuolelle.

Tieosan suunnitelmassa käytettiin pienimpänä kaarresäteenä 800 m ja suurimpana pituuskaarteuvuutena 4.5 %.

