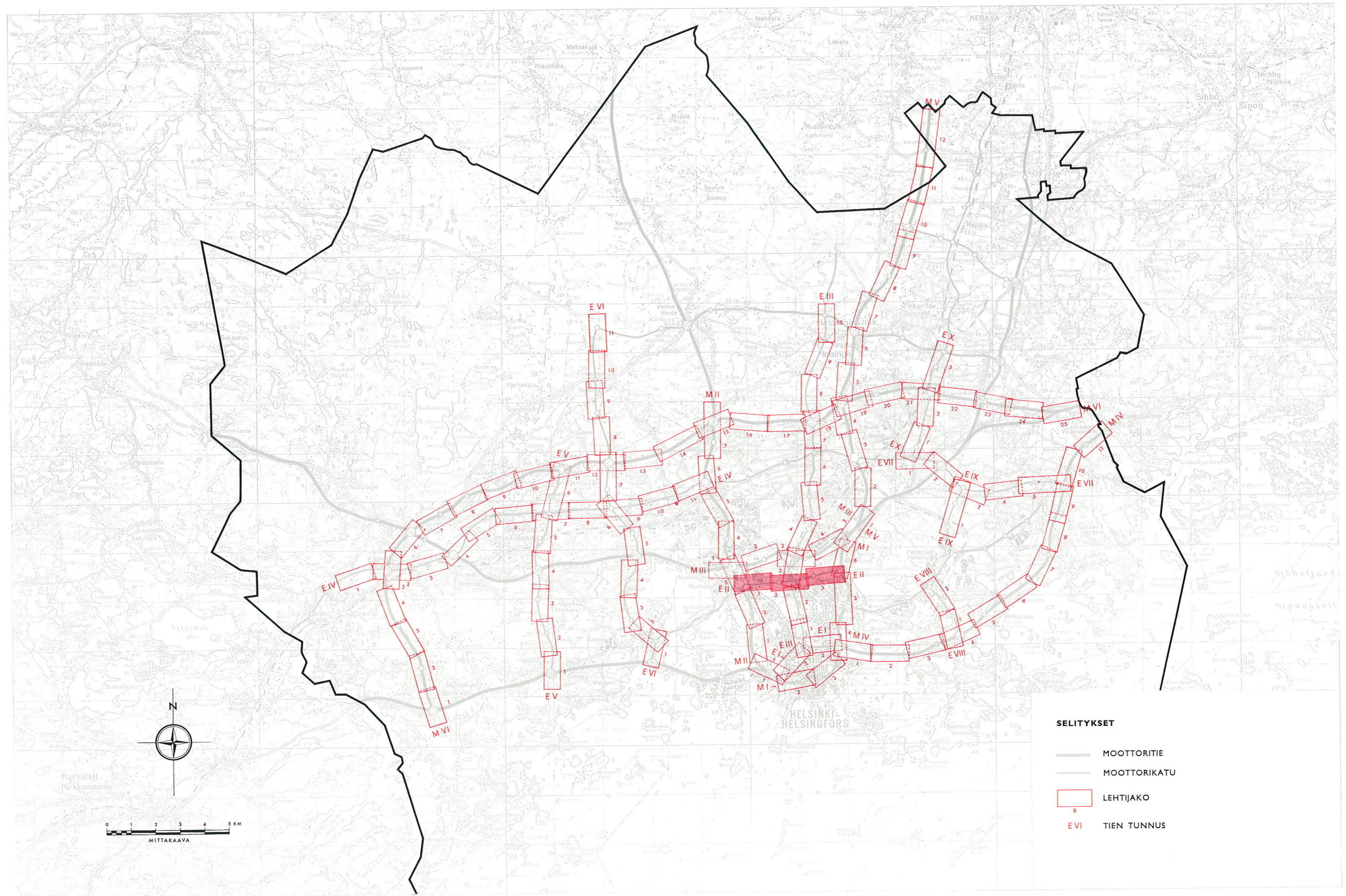


**MOOTTORIKATU E II**  
**MUNKKINIEMI - KYLÄSAARI**







Tämän moottorikatuosuuden tärkeimpänä tehtävänä on johtaa liikenne Pasilan suunnitellun keskustan alueelle idästä ja lännestä. Tielinja on lännessä jatkeena Kuusi-saaren moottorikadulle ja alkaa Munkkivuoren kohdalta moottoritietä Ruoholahti — Kaarela. Linja alittaa Mannerheimintien Ruskeasuon eteläpuolella ja ylittää rati-pihan Pasilan aseman pohjoispuolitse. Täältä tielinja jatkuu edelleen itään ylittäen Mäkelänkadun Velodromin kohdalla ja alittaen Kustaa Vaasankadun yhdessä satamaradan kanssa. Tämän jälkeen linja yhtyy Ruoholahti — Koskela moottoritiehen (MI).

Huolimatta siitä, että tieosuus on sijainniltaan näinkin keskeisellä paikalla, sille on löytynyt verraten vapaa, rakentamaton tiealue. Tämä johtuu suureksi osaksi siitä, että aikaisemmissa suunnitelmissa kyseisellä suunnalla on varauduttu rakentamaan lännestä ja idästä Va-paudenkadulle suunnatut moottoritiet, jotka tässä vaihtoehdossa on johdettu pohjoisempana.

Tieosuuden pituus on 4.3 km ja sillä on yhteensä viisi liittymää. Keskimääräinen liittymäväli on lyhyt, 1.1 km. Tien rakennuskustannukset ovat 49.9 milj. mk. Kilo-metriä kohti laskettuna tämä on 11.6 milj. mk.

Tie on suunniteltu toteutettavaksi kolmannessa rakennusvaiheessa eli 1981—1985.

Liikennemäärät ja kaistalukumäärät liittymäväleittäin ovat seuraavat:

	LIIKENNE	
	V. 2000 <sup>1)</sup>	KAISTOJA
Munkkiniemi—Länsi-Pasila	57 000	3 + 3
Länsi-Pasila—Itä-Pasila	54 000	4 + 4
Itä-Pasila—Mäkelänkatu	40 000	3 + 3
Mäkelänkatu—Kyläsaari	34 000	3 + 3

<sup>1)</sup> Henkilö-, paketti- ja kuorma-autoja, koko vrk.

Pikku-Huopalahden liittymän välityksellä liikenne saapuu ko. tieosuudelle Lehtisaarentieltä, Tarvontieltä ja Hämeenlinnantieltä. Rautatien länsipuolella oleva Länsi-Pasilan liittymä on tasapuolinen kaikille liikenteen suunnille. Suurimmat liikennemäärät ovat välillä länsi-etelä, 16 000 autoa. Rautatien itäpuolella oleva Itä-Pasilan liittymä on toispuoleinen palvelen ainoastaan länteen lähtevää ja lännestä saapuvaa liikennettä, joka on välillä länsi-etelä 12 000 autoa. Sensijaan Porvoontieltä ja pohjoisesta tälle alueelle saapuva liikenne voi käyttää suoraa yhteyttä alueen pohjoispuolelta kulkevalta moottoritietä. Kulosaaren suunnasta Itä-Pasilaan on yhteys Kulosaaren sillalta Teollisuuskadun suuntaiselta väylältä. Mäkelänkadun liittymässä voimakkain kääntyvän liikenteen suunta on etelä-länsi (16 000 autoa), jolle suunnalle on varattu suorat yhteydet. Lisäksi Mäkelänkadulta on yhteydet sekä itään että länteen.

Tien standardi vastaa keskikaupungin alueen moottorikadulle asetettuja vaatimuksia. Pienin vaakasuora kaarresäde on 600 m ja suurin pituuskaitevuus 4.4 %.

